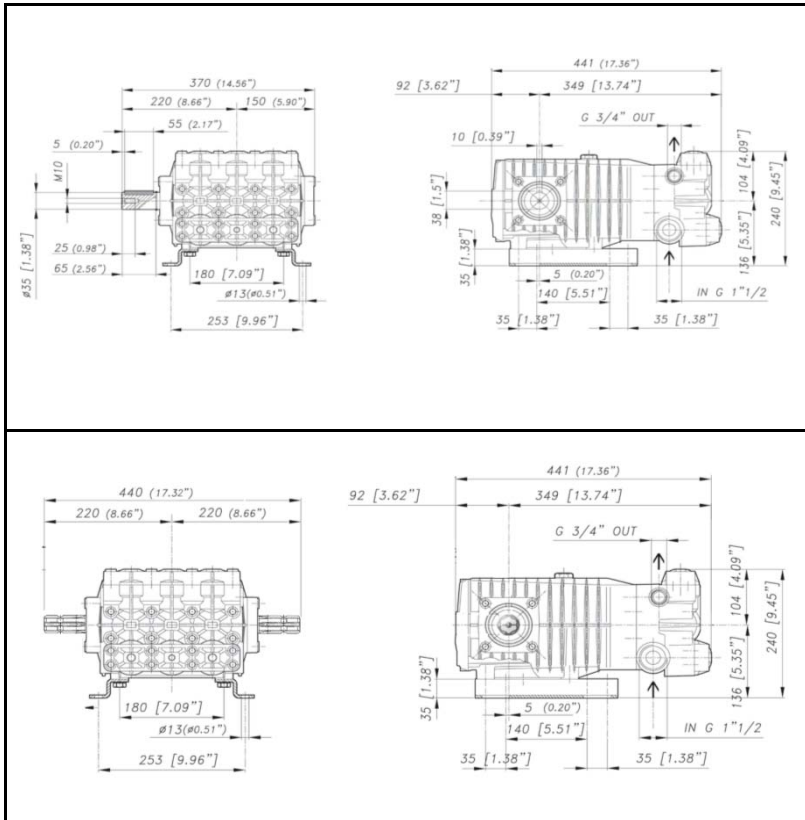
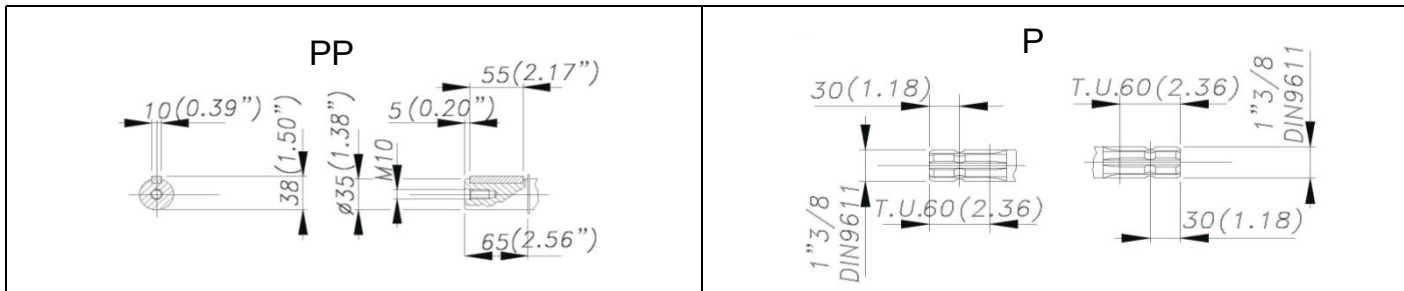


DIMENSIONI D'INGOMBRO - OVERALL DIMENSIONS



ALBERO POMPA - PUMP SHAFT



COPPIA DI SERRAGGIO - TORQUE CHART

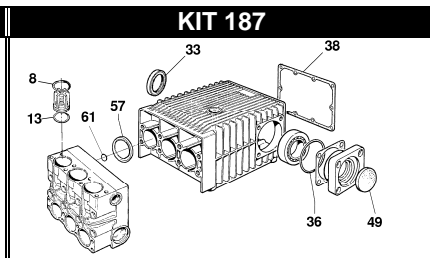
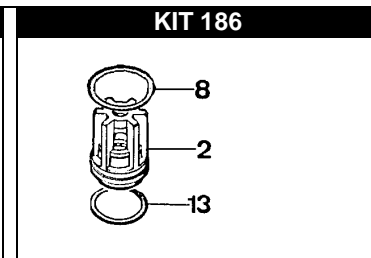
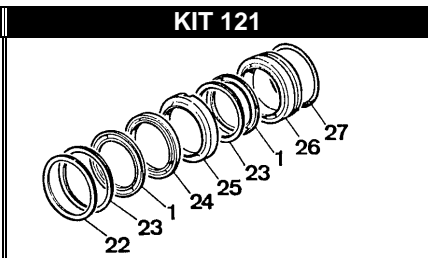
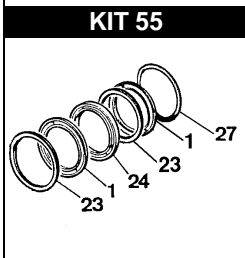
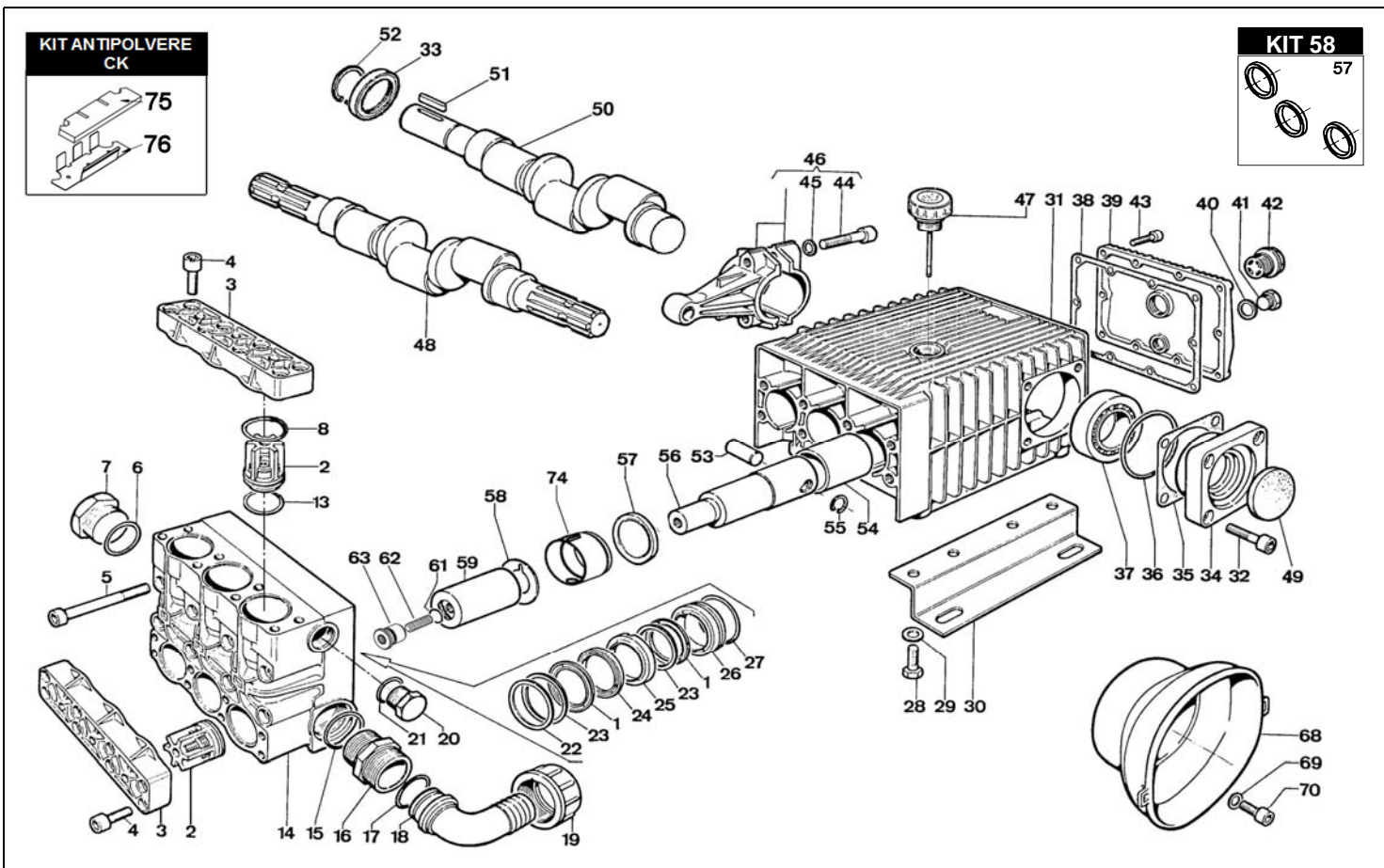
CODICE - CODE	Q.TY	POS	N-m	Lbr.ft
86.3910.00.2	16	4	68	50,2
86.4120.00.2	8	5	68	50,2
86.3703.00.2	4	28	68	50,2
86.3696.00.2	8	32	40	29,6
86.2216.00.2	10	43	10	7,4
86.3439.00.2	6	44	40	29,5
86.3900.00.2	3	62	40 (LOXAL 54-03)	29,6 (LOXAL 54-03)
73.0342.51.2	3	63	40 (LOXAL 54-03)	29,6 (LOXAL 54-03)

Tolleranza di serraggio: 0/-10%
Tolerance on torque value:

INFORMAZIONI UTILI
USEFUL INFORMATION

LUBRIFICANTE-LUBRICANT:
OLIO MOTORE O SEMIIDRAULICO SAE 30
MOTOR OIL OR SEMI-HYDRAULIC OIL SAE 30





POS.	CODICE PART NO. RÉF.	DENOMINAZIONE - DESCRIPTION - DESCRIPTION	Q.TY	POS.	CODICE PART NO. RÉF.	DENOMINAZIONE - DESCRIPTION - DESCRIPTION	Q.TY
1	802201002	GUARNIZIONE V 45-60	6	42	853515502	SPIA LIVELLO OLIO CON OR	1
2	739824973	GR. VALVOLA A/M	6	43	862216002	VITE TCEI UNI5931	10
3	730416092	COPERCHIO VALVOLE	2	44	863439002	VITE TCEI UNI5931	6
4	863910002	VITE TCEI UNI5931	16	45	843870002	ROSETTA SCHNORR	6
5	864120002	VITE TCEI UNI5931	8	46	739802973	BIELLA COMPLETA	3
6	803209602	ANELLO OR	1	47	853516002	TAPPO + ASTA LIVELLO OLIO	1
7	852752002	TAPPO G.1"1/2	1	48/1	730361262	ALBERO ECCENTRICO CK 73 P	1
8	803270002	ANELLO OR	6	48/2	730366262	ALBERO ECCENTRICO CK 110 P	1
13	803253002	ANELLO OR	6	48/3	730367262	ALBERO ECCENTRICO CK 120 P	1
14	730415092	CORPO POMPA	1	49	802099602	CAPPELLOTTO	1
15	803209602	ANELLO OR	1	50/1	730364262	ALBERO ECCENTRICO CK 120 PP	1
16	835092502	NIPPLO G.1"1/2-G.1"3/4	1	50/2	730363262	ALBERO ECCENTRICO CK 110 PP	1
17	803208502	ANELLO OR	1	50/3	730359262	ALBERO ECCENTRICO CK 90 PP	1
18	840595002	RACCORDO CURVO D.40-1.57"	1	50/4	730360262	ALBERO ECCENTRICO CK 73PP-CK 115 PP	1
19	820095002	GALLETTO G.1"3/4	1	51	806585002	LINGUETTA	1
20	852693532	TAPPO G.3/4	1	52	801264002	ANELLO ELASTICO PER ALBERO	1
21	803218002	ANELLO OR	1	53	852007402	SPINOTTO	3
22	730039532	DISTANZIALE DI FONDO	3	54	804470002	BOCCOLA AUTOLUBRIFICANTE	3
23	730044322	ANELLO DI SPINTA	6	55	800040002	ANELLO ELASTICO PER FORO	6
24	730040322	ANELLO ANTIESTRUSIONE	3	56	730526092	GUIDA PISTONE	3
25	730058532	LANTERNA ANTERIORE	3	57	802180102	ANELLO RADIALE	3
26	730070532	LANTERNA POSTERIORE	3	58	844301002	ROSETTA PARASPRUZZI	3
27	803283002	ANELLO OR	3	59	730410182	PISTONE CERAMICO D.45	3
28	863703002	VITE TE UNI5739	6	61	803195502	ANELLO OR VITON	3
29	843906002	ROSETTA ELS UNI1751	6	62	863900002	VITE STEI M12X40 (DA 5/14)	3
30	730024612	PIEDINO POMPA	2	63	730342512	TAPPO BLOCCAGGIO PISTONE E.I.	3
31	730525092	CARTER POMPA	1	68	311482322	CUFFIA DI PROTEZIONE (OPTIONAL)	1
32	863696002	VITE TCEI UNI5931	8	69	843710002	ROSETTA D.9X24X2 UNI 6593 (OPTIONAL)	2
33	802143002	ANELLO RADIALE	2+1	70	862475002	VITE TCEI M8X14 UNI 5931 (OPTIONAL)	2
34	730411092	SUPP. CUSCINETTO	2	74	730528322	DISTANZIALE ANELLO RADIALE	3
35/1	730413652	SPESSORE SP.0,1	1	75	730531722	FILTRO ANTIPOLVERE CK	1
35/2	730414652	SPESSORE SP.0,2	1	76	730531612	LAMIERA ANTIPOLVERE POMPE CK	1
36	803210672	ANELLO OR	2	REPAIR KIT		ITEM NO.s INCLUDED	PCS.
37	812940002	CUSCINETTO 45X80X26	2	KIT 55	739841973	KIT RICAMBI	18
38	730065722	GUARNIZIONE COPERCHIO POSTERIORE	1	KIT 58	739842973	KIT RICAMBI	3
39	730002092	COPERCHIO POSTERIORE	1	KIT 121	739846973	KIT RICAMBI	27
40	824107002	GUARNIZIONE	1	KIT 186	739871973	KIT RICAMBI	18
41	852579002	TAPPO G.3/8	1	KIT 187	731028973	KIT RICAMBI	24