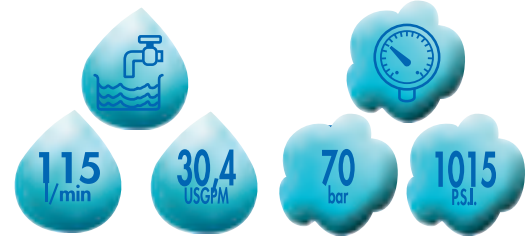


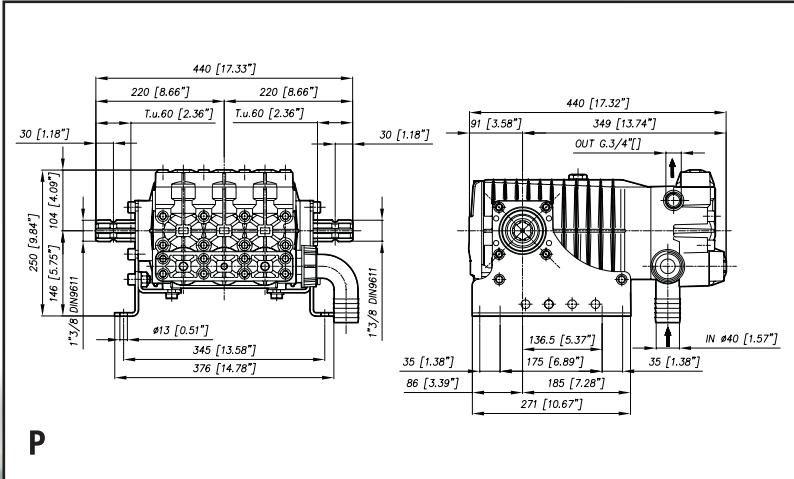
SERIE C

CK120

73.5003.97.3 - P
73.5103.97.3 - PP



Pompa a 3 pistoni in ceramica. Versioni disponibili: "P" Albero scanalato 1"3/8 anteriore e posteriore. "PP" Albero cilindrico Ø 35 mm.
Three ceramic piston pump. Versions available: "P" Spline thru shaft 1"3/8. "PP" Solid shaft Ø 35 mm.
Pompe à 3 pistons en céramique. Versions disponibles: "P" Arbre cannelé 1"3/8 mâle avant et arrière. "PP" Arbre cylindrique Ø 35 mm.
Bomba de 3 pistones en cerámica. Versiones disponibles: "P" Cigüeñal estriado 1"3/8 anterior y posterior. "PP" Cigüeñal cilíndrico Ø 35 mm.



Caratteristiche tecniche
Specifications
Caractéristiques techniques
Características técnicas

Mod. CK 120

g/min; R.P.M.; t/min; rev./min.	g/min	R.P.M.	550	550	
Potenza - Power - Puissance - Potencia	KW	HP	15,3	20,4	
Peso - Weight - Poids - Peso	Kg	lb	33	72,6	
Dislivello aspirazione Negative pressure Pression négative Presión negativa	MAX	mt	ft	1,5	4,9
	<small>Servizio discontinuo Discontinuos service Emploi discontinu Servicio discontinuo</small>	mt	ft	3	9,8
Aspirazione - Ø Intake - Aspiration - Aspiración	mm	in	40	1"9/16	
Mandata - Ø High pressure - Refoulement - Presión	mm	in	G.3/4	G.3/4	
Temperatura - MAX Temperature - Température - Temperatura	C	F	60	140	
Tipo olio - Oil type - Type Huile - Tipo aceite	SAE	W	SAE 30	30 W	
Capacità olio - Oil capacity - Capacité huile - Capacidad aceite	lt	U.S.G.	2,8	0,74	

TABELLA RENDIMENTI - PERFORMANCE CHART
TABLEAU DES PERFORMANCES - TABLA DE RENDIMIENTOS

CK 120	g./min. - R.P.M. - t/min. - rev./min.							
	400		450		500		550	
BAR	L/min	KW	L/min	KW	L/min	KW	L/min	KW
P.S.I.	USGPM	HP	USGPM	HP	USGPM	HP	USGPM	HP
2	83,6	0,3	94,1	0,4	104,5	0,4	115	0,5
29	22,1	0,4	24,9	0,5	27,6	0,5	30,4	0,6
30	82,4	4,9	92,7	5,5	103	6,1	113,3	6,7
435	21,8	6,5	24,5	7,3	27,2	8,1	29,9	8,9
50	81,5	8	91,6	9	101,8	10	112	11
725	21,5	10,7	24,2	12	26,9	13,4	29,6	14,7
70	80,8	11,1	90,9	12,5	101	13,9	111,1	15,3
1015	21,3	14,8	24	16,7	26,7	18,5	29,4	20,4



ALBERO POMPA • PUMP SHAFT • ARBRE POMPE • CIGÜEÑAL BOMBA

